

**LOKOMO A 395 NR  
KUORMITUSTAULUKKO SFS 4406  
pääpuomi +10 m ristikkojatke  
vastapaino 10850 kg**

395152

3

Ylävaunu: Lokomo 395 N  
Alavaunu: Lokomo A 393 BZT  
Tukiväli: 7,2 m+etutuki  
Vastapaino: 5500 kg+5350 kg lisävastapaino

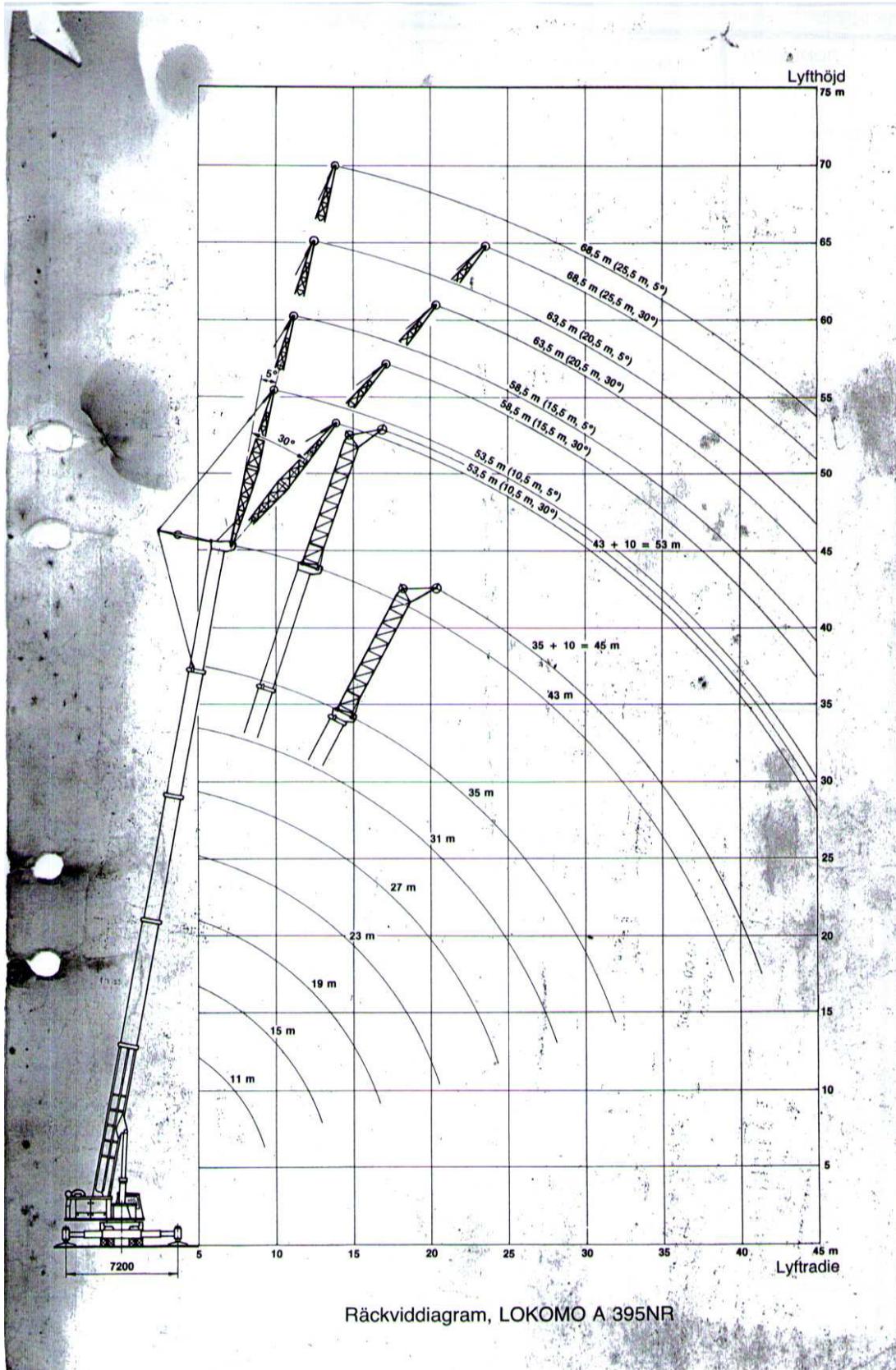
Nostokyvyt pätevät koko nostosektorilla 360°  
Nostettaessa suoraan eteen on pienin käyttö-  
keelpoinen nostosäde 10 metriä.

Puomin pituus (m) →	11*	15	19	23	27	31	35	45 (35+10)	43	53 (43+10)			
Nosto- säde (m) ↓	Nostokyvyt tuet täysin ulkona (t)												
3,0	100,0												
3,5	90,0	55,0	49,0										
4,0	75,0	53,0	48,0	42,0									
4,5	66,0	51,0	46,0	40,5	32,0								
5	60,0	48,5	43,0	38,7	30,0								
6	50,0	42,5	38,0	34,9	27,0	25,5							
7	45,0	40,0	34,0	31,3	25,5	24,0	24,0						
8	39,0	36,6	30,0	28,0	24,0	21,5	21,5						
9	35,2	33,4	26,5	25,0	22,0	20,0	20,0		15,0	80			
10		28,0	23,7	22,0	19,5	18,5	18,0	14,0	80	14,6	78		
12		20,0	19,5	18,4	16,6	15,8	15,0	12,5	77	13,0	75	7,0	79
14			14,2	14,1	14,0	13,4	12,9	11,2	74	12,4	72	7,0	77
16			11,0	10,6	10,6	10,9	11,1	10,1	72	10,8	69	6,7	75
18				8,1	8,1	8,4	9,1	9,1	69	9,4	66	6,2	73
20				6,3	6,2	6,7	7,2	7,9	66	8,2	63	5,7	70
22					4,8	5,2	5,8	7,0	63	6,8	60	5,3	68
24					3,6	4,0	4,5	5,8	60	5,6	56	4,95	66
26						3,1	3,6	4,7	57	4,6	53	4,7	63
28						2,3	2,8	3,8	53	3,7	49	4,35	60
30							2,05	2,95	50	3,0	45	3,6	57
32							1,5	2,4	46	2,4	41	3,0	55
34								1,9	42	1,85	37	2,4	52
36								1,4	38	1,4	30	1,95	49
38								1,0	33			1,5	45
40												1,05	42
(415179)	<p>Puomi täysin lyhyenä</p> <p>I ja II jatke 1/4 ulkona</p> <p>I ja II jatke 1/2 ulkona</p> <p>I ja II jatke 3/4 ulkona</p> <p>I ja II jatke täysin ulkona</p> <p>III jatke 1/2 ulkona</p> <p>Puomi hydr. täysin pitkänä, mekaaninen jatke sisällä</p> <p>Puomi hydr. pitkänä +10 m ristikkojatke</p> <p>Puomi hydr. täysin pitkänä, mekaaninen jatke ulkona</p> <p>Puomi täysin pitkänä +10 m ristikkojatke</p>												

\* Varmistuttava ennen nostoa, etteivät teleskooppisylinterit kannu kuormaa.

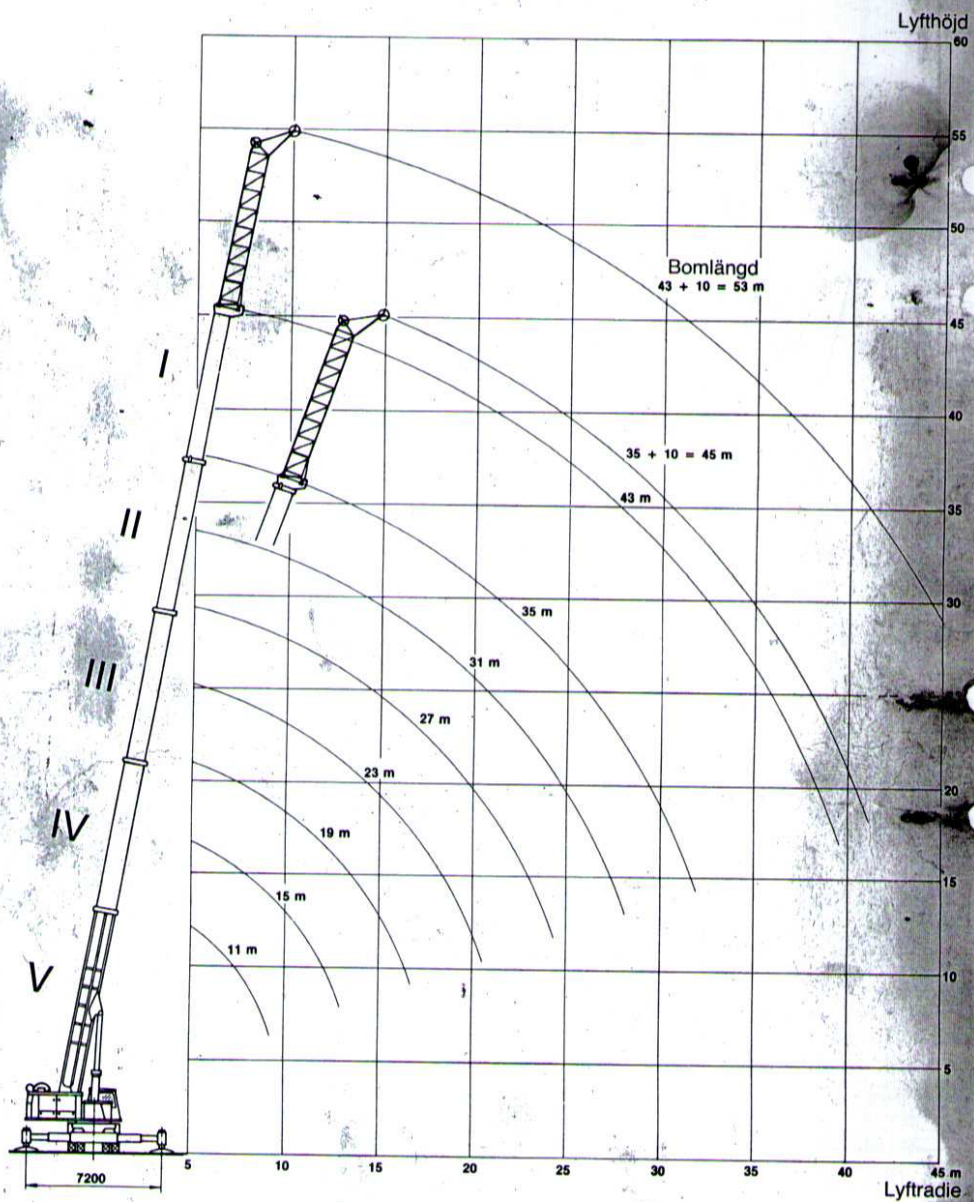
*DUBBAR VIKTER*

- Tämä taulukko vastaa standardia SFS 4406.
- Kuormat paksun viivan yläpuolella määräytyvät lujuuden mukaan.
- Koukku ja muut apulaitteet on laskettava kuormaan kuuluviksi.  
Koukkujen painot:  
- 16-köysikoukku ..... 1070 kg  
- 10-köysikoukku ..... 385 kg  
- 2/1-köysikoukku ..... 210/235 kg  
- 1-köysikoukku ..... 160 kg
- Ristikkojatkeen ollessa puomin päässä on pääpuomin nostokyvystä vähennettävä 1500 kg.
- Nämä nostokyvyt pätevät hostettaessa hyvissä olosuhteissa tukevalla alustalla koneen ollessa vaakasuorassa. Tuulisella ilmalla on harkittava söpiva pudotus näistä maksimiarvoista. Nostokyvyytä laskettaessa on tuulikuormitus huomioitu standardin ISO 4302 mukaan.
- Tietyissä kuormitustilanteissa ei ole mahdollista teleskoopata säädetyillä paineilla.
- Kun puomin pituus on yli 31 m ja kuorma yli 16000 kg, täytyy koimannen jatkeen olla lukittuna mekaanisesti (tummennetut arvot).
- Kun mekaaninen jatke on ulkona ja tai ristikkojatke (10 m) on puomin jatkona, mutta puomin jatkeet ovat osittain sisällä, määräytyy nostokyy puomin kulman mukaan.  
Huom. "Puomin kulma"-sarakkeet eivät vastaa taulukossa olevia säteen arvoja muulloin kuin puomin täysillä pituuksilla 45,43 ja 53 m.



Räckviddiagram, LOKOMO A 395NR

BOMLÄNGD m	UTSKJUTNA BOMDELAR
11	DELARNA INDRAGNA TILL STOPP
15	IV+III 1/4 UT, II+I IN
19	IV+III 1/2 UT, II+I IN
23	IV+III 3/4 UT, II+I IN
27	IV+III HELT UT, II+I IN
31	IV+III HELT UT, II 1/2 UT, I IN
35	IV+III+II HELT UT, I IN
43	IV+III+II+I HELT UT



**LOKOMO A 395 NR  
KUORMITUSTAULUKKO SFS 4406  
10,5 m, 15,5 m, 20,5 m, 25,5 m fly-jibit, tyyppiä 168481  
Vastapaino 10850 kg**

395154

Ylävaunu: Lokomo 395 N  
Alavaunu: Lokomo A 393 BZT  
Tukiväli: 7,2 m+etutuki  
Vastapaino: 5500 kg+5350 kg lisävastapaino (EC)

Nostokyyvät pätevät koko nostosektorilla 360°

3  
2

**Puomin pituus 43 m + 10,5 m = 53,5 m**

Nosto säde	Fly-jibin kulma 5°		Fly-jibin kulma 30°	
	Puomin kulma	Nostokyyky (kg)	Puomin kulma	Nostokyyky (kg)
12	79	7000		
14	77	7000		
16	74	7000	78	5900
18	72	6500	76	5600
20	70	5800	74	5300
22	68	5300	72	5200
24	65	4850	69	5000
26	63	4400	67	4700
28	60	4050	64	4350
30	57	3750	61	4100
32	55	3100	59	3850
34	52	2500	56	3100
36	49	2000	53	2500
38	46	1600	49	1900
40	43	1150	46	1400
42	39	800	42	900

**Puomin pituus 43 m + 15,5 m = 58,5 m**

Nosto säde	Fly-jibin kulma 5°		Fly-jibin kulma 30°	
	Puomin kulma	Nostokyyky (kg)	Puomin kulma	Nostokyyky (kg)
14	79	5000		
16	77	5000		
18	75	5000		
20	73	4750	78	4500
22	71	4350	76	4250
24	69	4050	74	4050
26	67	3750	72	3850
28	64	3450	70	3700
30	62	3250	67	3550
32	60	3000	65	3300
34	57	2750	62	3100
36	55	2550	60	2850
38	52	2200	57	2600
40	49	1800	54	2150
42	47	1500	51	1700
44	44	1200	48	1300
46	41	850	44	900

415727

415728

**Puomin pituus 43 m + 20,5 m = 63,5 m**

Nosto säde	Fly-jibin kulma 5°		Fly-jibin kulma 30°	
	Puomin kulma	Nostokyyky (kg)	Puomin kulma	Nostokyyky (kg)
16	79	3700		
18	77	3700		
20	75	3700		
22	73	3700	79	2850
24	71	3700	78	2800
26	70	3450	76	2700
28	68	3150	74	2650
30	66	2900	72	2600
32	64	2650	70	2500
34	61	2300	67	2450
36	59	2450	65	2350
38	57	2100	63	2300
40	54	1950	60	2200
42	52	1600	58	2150
44	49	1250	55	1800
46	46	950	52	1400
48			49	1050

415729

415730

**Puomin pituus 43 m + 25,5 m = 68,5 m**

Nosto säde	Fly-jibin kulma 5°		Fly-jibin kulma 30°	
	Puomin kulma	Nostokyyky (kg)	Puomin kulma	Nostokyyky (kg)
16	79	2400		
18	78	2400		
20	76	2400		
22	75	2300		
24	73	2250	80	1600
26	71	2150	78	1550
28	70	2100	77	1500
30	68	2050	75	1450
32	66	2000	73	1400
34	64	1950	71	1350
36	62	1900	69	1350
38	60	1850	67	1300
40	58	1750	65	1300
42	56	1600	63	1250
44	54	1350	60	1200
46	51	1050	58	1200
48			55	1000

*DUBBA VIITE*

- Tämä taulukko vastaa standardia SFS 4406.
- Kuormat paksun viivan yläpuolella määräytyvät lujisuuden mukaan.
- Koukku ja muut apulaitteet on laskettava kuorman kuuluviksi.  
Koukkujen painot:  
- 16-köysikoukku ..... 1070 kg  
- 10-köysikoukku ..... 385 kg  
- 2/1-köysikoukku ..... 210/235 kg  
- 1-köysikoukku ..... 160 kg

- Nämä nostokyyvät pätevät nostettaessa hyvissä olosuhteissa tukevalla alustalla koneen ollessa vaakasuorassa. Tuulisella ilmalla on harkittava sopiva pudotus näistä maksimiarvoista. Nostokyykiä laskettaessa on tuulikuormitus huomioitu standardin ISO 4302 mukaan.
- Jos jatkeet ovat osittain sisällä nostokyyky määräytyy puomin kulman mukaan ylläolevista taulukoista.

**NELES OY**  
Lokomon tehtaast

EAa/MLu

Julkaistu

2. 2. 83

395154